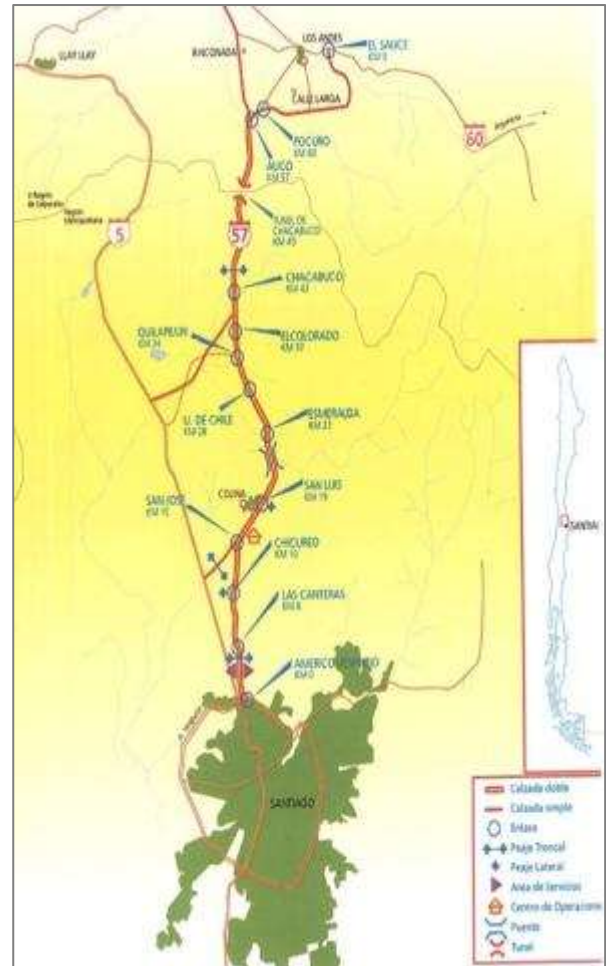


1. ANTECEDENTES GENERALES

Este contrato comprende la construcción, conservación y explotación de las obras de la Ruta 57-CH que une Santiago con la Ruta 60 al oriente de la ciudad de Los Andes, abarcando una extensión aproximada de 80 kilómetros. Considera además, tres ramales: Auco – San Felipe (Ruta E-89), Chacabuco – Polpaico (Ruta G-71), y San José – Lo Pinto (Ruta G-73).

Nombre del Contrato	Camino Santiago – Colina – Los Andes
Sociedad Concesionaria	Los Libertadores S.A.
Decreto de adjudicación	DS MOP N° 1076 19.12.1996
Inicio de la Concesión	08 – 10 - 1997
Plazo de la Concesión	341 meses
Kilómetros Concesionados	116 kms.
Modificaciones del contrato	Convenio Complementario N° 1
Decreto de Aprobación	DS MOP N° 3307 29.10.1999
Modificaciones del contrato	Convenio Complementario N° 2
Decreto de Aprobación	DS MOP N° 1078 30.03.2000
Modificaciones del contrato	Convenio Complementario N° 3
Decreto de Aprobación	DS MOP N° 210 19.02.2001
Monto Inversión	UF 5.013.621 (Res. PSD)
Puesta en Serv. Provisoria	Interurbana: 17.08.2000 Urbana: 26.09.2000
Puesta en Serv. Definitiva	08 – 12 - 2001
Call Center	(562) 714 23 50
Fono Emergencia	(02) 925 4001
Centro(s) Atención	No posee
Áreas de Servicio	1
Estacionamientos de Camiones	1
N° Postes SOS	20
Mensajería Variable	2
Página WEB Concesionaria	http://www.ohlconcesiones.cl/autopistasloslibertadores/vcont.php?id=94



Fuente: mapa caminero

2. INFORMACION DE FLUJO VEHICULAR (Transacciones)

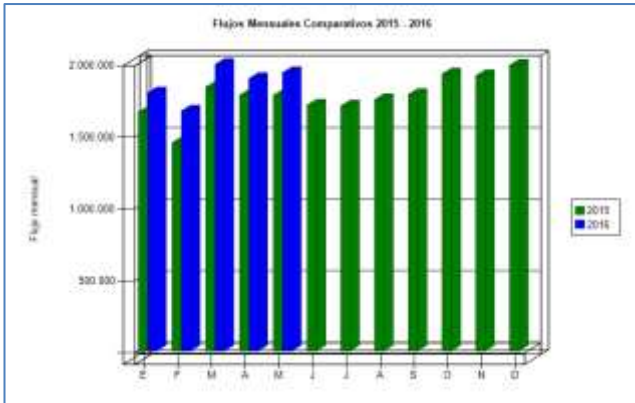


Gráfico 1: Flujos Mensuales Comparativos 2015 - 2016
Fuente: Reporte SICE 28

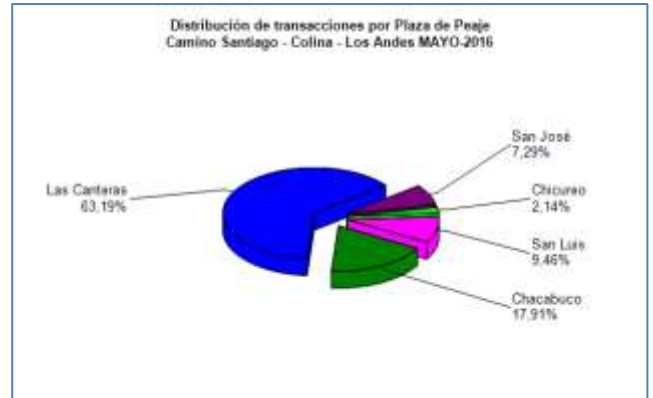


Gráfico 3: Distribución de Flujos de Mayo 2016, por Plaza de Peaje
Fuente: Reporte SICE 29

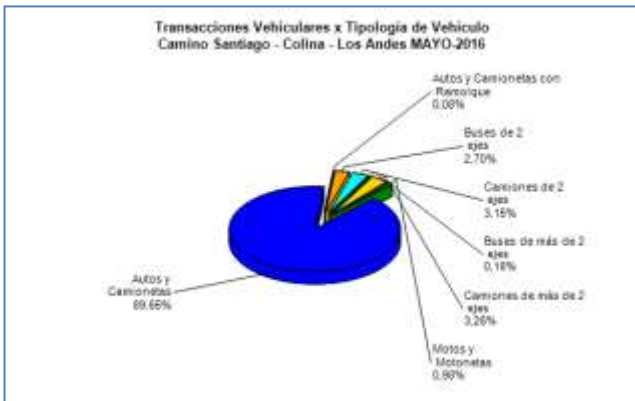


Gráfico 2: Distribución de Flujos de Mayo 2016, por categoría de vehículo
Fuente: Reporte SICE 29

El flujo vehicular total durante el presente mes fue de 1.935.977, de los cuales 162.117 corresponden a vehículos liberados, distribuidos en las 7 categorías existentes. De este flujo, el 90,71% corresponde a vehículos livianos y el 9,29%, restante a vehículos pesados.

El flujo vehicular aumentó en 2,18% respecto al mes anterior, y del mismo modo aumentó en 8,87% respecto al mismo mes del año anterior.

Flujos (transacciones) históricos últimos años

	ENE	FEB	MAR	ABR	MAY	JUN	JUL	AGO	SEP	OCT	NOV	DIC
2012	1.331.498	1.173.462	1.424.723	1.332.065	1.356.117	1.310.296	1.349.633	1.389.685	1.354.331	1.494.663	1.509.314	1.582.837
2013	1.460.481	1.243.474	1.571.587	1.559.367	1.534.022	1.495.141	1.535.498	1.588.918	1.474.315	1.627.419	1.621.982	1.741.360
2014	1.592.550	1.378.318	1.708.297	1.647.633	1.663.684	1.526.158	1.618.326	1.700.586	1.609.728	1.803.068	1.734.513	1.827.825
2015	1.661.057	1.447.831	1.835.133	1.778.944	1.778.185	1.710.054	1.704.315	1.748.457	1.783.498	1.926.700	1.914.668	1.987.713
2016	1.795.474	1.669.187	1.993.772	1.894.740	1.935.977							

Fuente: Reporte SICE 30

3. INFORMACION DE INGRESOS

Comparativa años 2015 - 2016

El ingreso mensual aumentó en 1,88% respecto al mes anterior, y del mismo modo aumentó en 8,72% respecto al mismo mes del año anterior.

El ingreso mensual neto por flujo de vehículo ascendió a \$ 2.287.597.300, equivalente a UF 88.140,08 al 31.05.2016. El mayor aporte a dichos ingresos lo hizo la Plaza de Peaje Las Canteras con \$ 1.177.753.000.

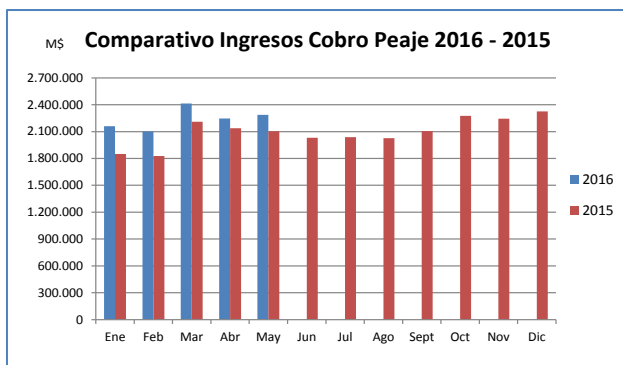


Gráfico 4: Comparativo de Ingresos Mensuales 2015 - 2016
Fuente: Elaboración propia

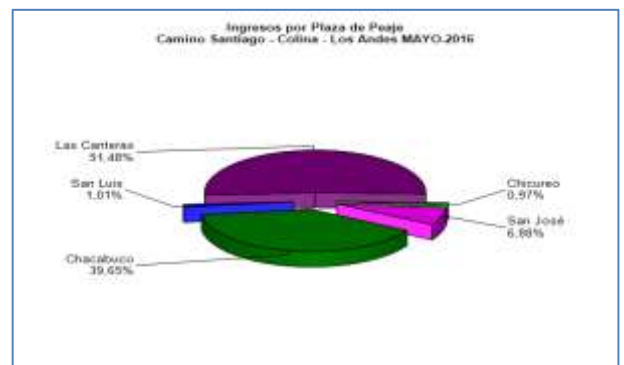


Gráfico 5: Distribución de Ingresos Mayo 2016, por Plaza de Peaje
Fuente: Reporte SICE 32

4.-ACCIDENTABILIDAD

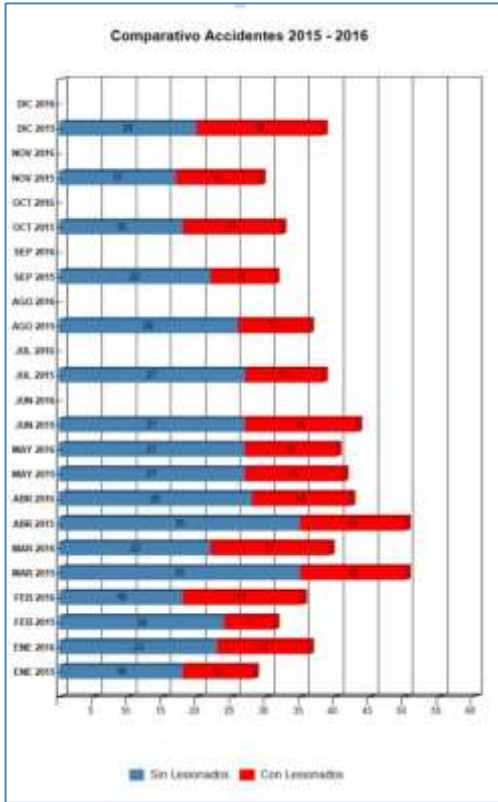


Gráfico 6: Comparativo de accidentes año 2014-2015
Fuente: Reporte 33-SICE

Durante el mes de Mayo de 2016 en la Autopista Los Libertadores se registraron 40 accidentes de tránsito, cifra que con respecto al mes anterior disminuyó en 2 accidentes, dichos accidentes involucraron a 75 personas de la cuales 15 resultaron con algún tipo de lesión o consecuencia.

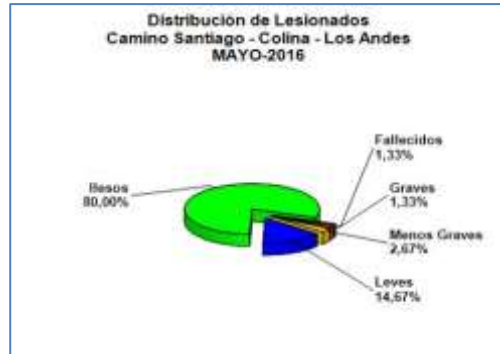


Gráfico 7: Distribución de lesionados
Fuente: Reporte 64-SICE

El detalle de consecuencias a las personas fue el siguiente: 1 persona fallecida (1.3%), 1 persona grave (1.3%), 2 personas menos graves (2.7%), 11 personas leves (14.7%), y 60 personas resultaron ilesas (80%).



Gráfico 8: Distribución de tipo de accidentes
Fuente: Reporte 63-SICE

En relación al tipo de accidente, Atropello 2 accidentes (5%), Caída 1 accidente (3%), Volcadura 1 accidente (3%), Colisión 15 accidentes (38%), Choque 11 accidentes (28%), Impacto Animal 4 accidentes (10%), y Otro 6 accidentes (15%).

Tabla Distribución de lesionados 2015 - 2016

	ENE 2015	ENE 2016	FEB 2015	FEB 2016	MAR 2015	MAR 2016	ABR 2015	ABR 2016	MAY 2015	MAY 2016	JUN 2015	JUN 2016	JUL 2015	JUL 2016	AGO 2015	AGO 2016	SEP 2015	SEP 2016	OCT 2015	OCT 2016	NOV 2015	NOV 2016	DIC 2015	DIC 2016
Con Lesionados	10	13	7	17	15	17	15	14	14	13	16	0	11	0	10	0	9	0	14	0	12	0	18	0
Sin Lesionados	18	23	24	18	35	22	35	28	27	27	27	0	27	0	26	0	22	0	16	0	17	0	20	0
Total Acc.	28	36	31	35	50	39	50	42	41	40	43	0	38	0	36	0	31	0	32	0	29	0	38	0

Fuente: Reporte SICE 33

Tabla de tipo de accidentes acumulados desde año 2014 a 2016

Años	Accidentes		Victimas				Total Lesionados	Tipos de Accidentes con lesionados					
	Total	Con Lesionados	Muertos	Graves	Menos Graves	Leves		Atropello	Caída	Volcaduras	Colisión	Choque	Impacto con animal
2014	354	106	6	10	26	138	9	8	9	46	25	3	6
2015	447	151	10	46	29	160	13	9	10	66	37	1	15
2016	192	74	3	15	7	77	5	5	5	27	26	1	5

Para datos anteriores al 2010, "impacto con animal" no está desagregado en el sistema por lo que aparece contabilizado en "otros"

Fuente: Reporte SICE-35

5.-RECLAMOS DE USUARIOS

Mes	Marzo	Abril	Mayo
Calidad del Servicio	2	1	2
Comerciales	0	1	0
Estado de las Instalaciones	0	0	0
Factores de Accidentabilidad	2	0	0
Disponibilidad de Información	0	0	0
Otros (No Clasificables)	3	1	3
Total Mes	7	3	5

Tabla con reclamos del mes v/s mes anterior



Gráfico 9: Distribución de reclamos por área temática

6.- ASISTENCIA A USUARIO

Tabla con atenciones mensuales y acumuladas

Mes	Tipo y Nº de atenciones									Total Asistencias	Cód Asistencia	
	1	2	3	4	5	6	7	8	9			
Enero	113	180	14	4	110	32	40	5	30	54	578	1: Reparación de vehículo in situ
Febrero	145	194	13	110	32	31	7	29	51	612	2: Remolque del vehículo en panne	
Marzo	117	178	19	114	27	19	10	61	52	597	3: Panne por falta de combustible	
Abril	93	165	16	107	34	24	10	43	49	541	4: Detecta falla del vehículo y solicita otro servicio	
Mayo	92	159	18	99	27	26	17	34	24	496	5: Primeros auxilios	
Junio												6: Auxilio de accidente
Julio												7: Traslado a usuario a centro asistencial
Agosto												8: Instalación de señalización preventiva
Septiembre												
Octubre												
Noviembre												
Diciembre												
Total	560	876	80	540	152	140	49	197	230	2.824		



Gráfico 10: Distribución de las Asistencias

Dentro del periodo correspondiente al mes de mayo se prestó 496 asistencias, de las cuales la mayor parte corresponde a remolque de vehículos en panne (159), detecta falla del vehículo y solicita otro servicio (99), reparación de vehículo in situ (92), e instalación de señal preventiva (34), durante este mes los servicios menos solicitados fueron traslado de usuario a centro asistencial (17), panne por falta de combustible del vehículo (18) y otro tipo de atención a usuario (24). En general, estas estadísticas se mantienen, fluctuando muy poco de un mes a otro.

7.- HECHOS RELEVANTES

- Producto del aumento del flujo vehicular en la Ruta se dispuso la modificación de la Plaza de Peaje Las Canteras, aumentando en dos vías por sentido con sistema de cobro por tarjeta, el cual se encuentra en operación.
- Actualmente se encuentra en revisión por las unidades de Medio Ambiente e Ingeniería de la Coordinación de Concesiones, Cambio a Estándar Urbano de la Ruta 57 Ch entre el Km. 0,5 (Enlace Independencia) y Km. 23,3 (Enlace Esmeralda).
- Actualmente se encuentra en revisión por las unidades de Medio Ambiente e Ingeniería de la Coordinación de Concesiones, Túnel Chacabuco II.
- La Dirección de Obras Hidráulicas se encuentra desarrollando el proyecto Variante Ruta 57 CH por Construcción de Embalse Pocuro, el cual intervendrá una longitud de 15 kilómetros aproximadamente de la ruta.